



**ПАСПОРТ ДОСТУПНОСТИ
объекта социальной инфраструктуры (ОСИ)
№ 1**

1. Общие сведения об объекте

- 1.1. Наименование(вид) объекта муниципальное дошкольное образовательное бюджетное учреждение «Детский сад общеразвивающего вида №5» г. Дальнегорска с. Краснореченский
- 1.2. Адрес объекта 692438 Приморский край, г. Дальнегорск, с. Краснореченский ул. Октябрьская 17а
- 1.3. Сведения о размещении объекта:
- отдельно стоящее здание, 2 этажа 3257,2 кв.м
- наличие прилегающего земельного участка (да, нет); 9482 кв.м
- 1.4. Год постройки здания: 1988, последнего текущего ремонта: 2014 год
- 1.5. Дата предстоящих плановых ремонтных работ: текущий ремонт в 2015 году

сведения об организации, расположенной на объекте

- 1.6. Название организации (учреждения), (полное юридическое наименование – согласно Уставу, краткое наименование) муниципальное дошкольное образовательное бюджетное учреждение «Детский сад общеразвивающего вида №5» г. Дальнегорска с. Краснореченский
- 1.7. Юридический адрес организации (учреждения) 692438 Приморский край, г. Дальнегорск, с. Краснореченский ул. Октябрьская 17а
- 1.8. Основание для пользования объектом оперативное управление
- 1.9. Форма собственности муниципальная.
- 1.10. Территориальная принадлежность муниципальная.
- 1.11. Вышестоящая организация (наименование) Управление образования администрации Дальнегогорского городского округа
- 1.12. Адрес вышестоящей организации, другие координаты Проспект 50 лет Октября дом 11 тел./факс: 3-27-00 e-mail: dalnegorsk-uo@yandex.ru

2. Характеристика деятельности организации на объекте (по обслуживанию населения)

- 2.1 Сфера деятельности (здравоохранение, образование, социальная защита, физическая культура и спорт, культура, связь и информация, транспорт, жилой фонд, потребительский рынок и сфера услуг, другое) Дошкольное образование
- 2.2 Виды оказываемых услуг: реализация основной общеобразовательной программы дошкольного образования в группах общеразвивающей направленности с приоритетным осуществлением деятельности по развитию детей художественно-эстетическому и физкультурно-спортивному направлению.
- 2.3 Форма оказания услуг: на объекте.
- 2.4 Категории обслуживаемого населения по возрасту: все возрастные категории.
- 2.5 Категории обслуживаемых инвалидов: инвалиды, передвигающиеся на коляске, инвалиды с нарушениями опорно-двигательного аппарата; нарушениями зрения, нарушениями слуха, нарушениями умственного развития – нет.
- 2.6 Плановая мощность: посещаемость (количество обслуживаемых в день) 104 воспитанников, вместимость 210 воспитанников, пропускная способность 260 человек.
- 2.7 Участие в исполнении ИПР инвалида, ребенка-инвалида да

3. Состояние доступности объекта

3.1 Путь следования к объекту пассажирским транспортом

(описать маршрут движения с использованием пассажирского транспорта) пригородный автобус с г.Дальнегорска №102 с периодичностью 1 час.

наличие адаптированного пассажирского транспорта к объекту отсутствует

3.2 Путь к объекту от ближайшей остановки пассажирского транспорта:

3.2.1 расстояние до объекта от остановки транспорта 100м.

3.2.2 время движения (пешком) 5 мин.

3.2.3 наличие выделенного от проезжей части пешеходного пути да

3.2.4 Перекрестки: нерегулируемые - да

3.2.5 Информация на пути следования к объекту: нет

3.2.6 Перепады высоты на пути: нет

3.3 Организация доступности объекта для инвалидов – форма обслуживания*

№№ п/п	Категория инвалидов (вид нарушения)	Вариант организации доступности объекта (формы обслуживания)*
1.	Все категории инвалидов и МГН	ДУ
	<i>в том числе инвалиды:</i>	
2	передвигающиеся на креслах-колясках	ДУ
3	с нарушениями опорно-двигательного аппарата	ВНД
4	с нарушениями зрения	ДУ
5	с нарушениями слуха	ДУ
6	с нарушениями умственного развития	ДУ

* - указывается один из вариантов: «А», «Б», «ДУ», «ВНД»:

«А» - доступность всех зон и помещений (универсальная);

«Б» - выделены для обслуживания инвалидов специальные участки и помещения;

«ДУ» - обеспечена условная доступность: помощь сотрудника организации, либо услуги предоставляются на дому или дистанционно;

«ВНД» - доступность не организована (временно недоступно).

3.4 Состояние доступности основных структурно-функциональных зон

№ п п	Основные структурно-функциональные зоны	Состояние доступности, в том числе для основных категорий инвалидов**
1	Территория, прилегающая к зданию (участок)	ДП-В
2	Вход (входы) в здание	ДУ
3	Путь (пути) движения внутри здания (в т.ч. пути эвакуации)	ДУ
4	Зона целевого назначения здания (целевого посещения объекта)	ДУ
5	Санитарно-гигиенические помещения	ДУ
6	Система информации и связи (на всех зонах)	ДУ
7	Пути движения к объекту (от остановки транспорта)	ДУ

** Указывается: ДП-В - доступно полностью всем; ДП-И (К, О, С, Г, У) – доступно полностью избирательно (указать категории инвалидов); ДЧ-В - доступно частично всем; ДЧ-И (К, О, С, Г, У) – доступно частично избирательно (указать категории инвалидов); ДУ - доступно условно, ВНД – временно недоступно

3.5. ИТОГОВОЕ ЗАКЛЮЧЕНИЕ о состоянии доступности ОСИ: ОСИ доступно условно (К,О,С,Г,У). Пути движения внутри здания (в т.ч.пути эвакуации, зона целевого

назначения, система информирования и связи) необходимо оснастить техническими средствами.

4. Управленческое решение

4.1. Рекомендации по адаптации основных структурных элементов объекта

№ № п \п	Основные структурно-функциональные зоны объекта	Рекомендации по адаптации объекта(вид работы)*
1	Территория, прилегающая к зданию (участок)	индивидуальное решение с ТСП
2	Вход (входы) в здание	индивидуальное решение с ТСП
3	Путь (пути) движения внутри здания (в т.ч. пути эвакуации)	индивидуальное решение с ТСП
4	Зона целевого назначения здания (целевого посещения объекта)	индивидуальное решение с ТСП
5	Санитарно-гигиенические помещения	текущий ремонт
6	Система информации на объекте (на всех зонах)	индивидуальное решение с ТСП
7	Пути движения к объекту (от остановки транспорта)	индивидуальное решение с ТСП
8	Все зоны и участки	индивидуальное решение с ТСП, текущий ремонт

*- указывается один из вариантов (видов работ): не нуждается; ремонт (текущий, капитальный); индивидуальное решение с ТСП; технические решения невозможны – организация альтернативной формы обслуживания

4.2. Период проведения работ до 2020 года

(указывается наименование документа: программы, плана)

4.3 Ожидаемый результат (по состоянию доступности) после выполнения работ по адаптации повышение социально условной доступности объекта

Оценка результата исполнения программы, плана (по состоянию доступности)

4.4. Для принятия решения требуется, не требуется (нужное подчеркнуть):

4.4.1. согласование на Комиссии не требуется;

(наименование Комиссии по координации деятельности в сфере обеспечения доступной среды жизнедеятельности для инвалидов и других МГН)

4.4.2. согласование работ с надзорными органами (в сфере проектирования и строительства, архитектуры, охраны памятников, другое - указать) не требуется;

4.4.3. техническая экспертиза; разработка проектно-сметной документации не требуется;

4.4.4. согласование с вышестоящей организацией (собственником объекта) требуется;

4.4.5. согласование с общественными организациями инвалидов (не требуется);

4.4.6. другое _____

заключение уполномоченной организации о состоянии доступности объекта (наименование документа и выдавшей его организации, дата), не имеем

4.5. Информация размещена (обновлена) на Карте доступности субъекта РФ дата _____

(наименование сайта, портала)

5. Особые отметки

Паспорт сформирован на основании:

1. Анкеты (информации об объекте) от « ___ » _____ 2014 г.,

2. Акта обследования объекта: № акта 1 от « ___ » _____ 2014 г.

УТВЕРЖДАЮ
Начальник Управления
образования Администрации
Дальнегорского городского
округа А.М. Аверьянова

« _____ » _____ 20__ г

АНКЕТА
(информация об объекте социальной инфраструктуры)
К ПАСПОРТУ ДОСТУПНОСТИ ОСИ
№ 1

1. Общие сведения об объекте

- 1.1. Наименование(вид) объекта муниципальное дошкольное образовательное бюджетное учреждение «Детский сад общеразвивающего вида №5» г. Дальнегорска с. Краснореченский
- 1.2. Адрес объекта 692438 Приморский край, г. Дальнегорск, с.Краснореченский ул. Октябрьская 17а
- 1.3. Сведения о размещении объекта:
- отдельно стоящее здание, 2 этажа 3257,2 кв.м
- наличие прилегающего земельного участка (да, нет); 9482 кв.м
- 1.4. Год постройки здания: 1988, последнего текущего ремонта: 2014 год
- 1.5. Дата предстоящих плановых ремонтных работ: текущий ремонт в 2015 году

сведения об организации, расположенной на объекте

- 1.6. Название организации (учреждения), (полное юридическое наименование – согласно Уставу, краткое наименование) муниципальное дошкольное образовательное бюджетное учреждение «Детский сад общеразвивающего вида №5» г. Дальнегорска с. Краснореченский
- 1.7. Юридический адрес организации (учреждения) 692438 Приморский край, г. Дальнегорск, с.Краснореченский ул. Октябрьская 17а
- 1.8. Основание для пользования объектом оперативное управление
- 1.9. Форма собственности муниципальная.
- 1.10. Территориальная принадлежность муниципальная.
- 1.11. Вышестоящая организация (наименование) Управление Образования Администрации Дальнегорского городского округа
- 1.12. Адрес вышестоящей организации, другие координаты Проспект 50 лет Октября дом 11 тел./факс: 3-27-00 e-mail: dalnegorsk-uo@yandex.ru

2. Характеристика деятельности организации на объекте (по обслуживанию населения)

- 2.1 Сфера деятельности (здравоохранение, образование, социальная защита, физическая культура и спорт, культура, связь и информация, транспорт, жилой фонд, потребительский рынок и сфера услуг, другое)
Дошкольное образование
- 2.2 Виды оказываемых услуг: реализация основной общеобразовательной программы дошкольного образования в группах общеразвивающей направленности с приоритетным осуществлением деятельности по развитию детей художественно-эстетическому и физкультурно-спортивному направлению.
- 2.3 Форма оказания услуг: на объекте.
- 2.4 Категории обслуживаемого населения по возрасту: все возрастные категории.
- 2.5 Категории обслуживаемых инвалидов: инвалиды, передвигающиеся на коляске, инвалиды с нарушениями опорно-двигательного аппарата; нарушениями зрения, нарушениями слуха, нарушениями умственного развития – нет.
- 2.6 Плановая мощность: посещаемость (количество обслуживаемых в день) 104 воспитанников, вместимость 210 воспитанников, пропускная способность 260 человек.

2.7 Участие в исполнении ИПР инвалида, ребенка-инвалида да

3. Состояние доступности объекта

3.1 Путь следования к объекту пассажирским транспортом

(описать маршрут движения с использованием пассажирского транспорта) пригородный автобус с г.Дальнегорска №102 с периодичностью 1 час.

наличие адаптированного пассажирского транспорта к объекту отсутствует

3.2 Путь к объекту от ближайшей остановки пассажирского транспорта:

3.2.1 расстояние до объекта от остановки транспорта 100м.

3.2.2 время движения (пешком) 5 мин.

3.2.3 наличие выделенного от проезжей части пешеходного пути да

3.2.4 Перекрестки: нерегулируемые - да

3.2.5 Информация на пути следования к объекту: нет

3.2.6 Перепады высоты на пути: нет

3.3 Организация доступности объекта для инвалидов – форма обслуживания*

№№ п/п	Категория инвалидов (вид нарушения)	Вариант организации доступности объекта (формы обслуживания)*
1.	Все категории инвалидов и МГН	ДУ
	<i>в том числе инвалиды:</i>	
2	передвигающиеся на креслах-колясках	ДУ
3	с нарушениями опорно-двигательного аппарата	ВНД
4	с нарушениями зрения	ДУ
5	с нарушениями слуха	ДУ
6	с нарушениями умственного развития	ДУ

* - указывается один из вариантов: «А», «Б», «ДУ», «ВНД»:

«А» - доступность всех зон и помещений (универсальная);

«Б» - выделены для обслуживания инвалидов специальные участки и помещения;

«ДУ» - обеспечена условная доступность: помощь сотрудника организации, либо услуги предоставляются на дому или дистанционно;

«ВНД» - доступность не организована (временно недоступно).

3.4 Состояние доступности основных структурно-функциональных зон

№ п \п	Основные структурно-функциональные зоны	Состояние доступности, в том числе для основных категорий инвалидов**
1	Территория, прилегающая к зданию (участок)	ДП-В
2	Вход (входы) в здание	ДУ
3	Путь (пути) движения внутри здания (в т.ч. пути эвакуации)	ДУ
4	Зона целевого назначения здания (целевого посещения объекта)	ДУ
5	Санитарно-гигиенические помещения	ДУ
6	Система информации и связи (на всех зонах)	ДУ
7	Пути движения к объекту (от остановки транспорта)	ДУ

** Указывается: ДП-В - доступно полностью всем; ДП-И (К, О, С, Г, У) – доступно полностью избирательно (указать категории инвалидов); ДЧ-В - доступно частично всем; ДЧ-И (К, О, С, Г, У) – доступно частично избирательно (указать категории инвалидов); ДУ - доступно условно, ВНД – временно недоступно

3.5. ИТОГОВОЕ ЗАКЛЮЧЕНИЕ о состоянии доступности ОСИ: ОСИ доступно условно (К,О,С,Г,У). Пути движения внутри здания (в т.ч. пути эвакуации, зона целевого назначения, система информирования и связи) необходимо оснастить техническими средствами.

4. Управленческое решение

4.1. Рекомендации по адаптации основных структурных элементов объекта

№ № п \ п	Основные структурно-функциональные зоны объекта	Рекомендации по адаптации объекта(вид работы)*
1	Территория, прилегающая к зданию (участок)	индивидуальное решение с ТСП
2	Вход (входы) в здание	индивидуальное решение с ТСП
3	Путь (пути) движения внутри здания (в т.ч. пути эвакуации)	индивидуальное решение с ТСП
4	Зона целевого назначения здания (целевого посещения объекта)	индивидуальное решение с ТСП
5	Санитарно-гигиенические помещения	текущий ремонт
6	Система информации на объекте (на всех зонах)	индивидуальное решение с ТСП
7	Пути движения к объекту (от остановки транспорта)	индивидуальное решение с ТСП
8	Все зоны и участки	индивидуальное решение с ТСП, текущий ремонт

*- указывается один из вариантов (видов работ): не нуждается; ремонт (текущий, капитальный); индивидуальное решение с ТСП; технические решения невозможны – организация альтернативной формы обслуживания

4.2. Период проведения работ до 2020 года

(указывается наименование документа: программы, плана)

4.3 Ожидаемый результат (по состоянию доступности) после выполнения работ по адаптации повышение социально условной доступности объекта

Оценка результата исполнения программы, плана (по состоянию доступности)

4.4. Для принятия решения требуется, не требуется (нужное подчеркнуть):

4.4.1. согласование на Комиссии не требуется;

(наименование Комиссии по координации деятельности в сфере обеспечения доступной среды жизнедеятельности для инвалидов и других МГН)

4.4.2. согласование работ с надзорными органами (в сфере проектирования и строительства, архитектуры, охраны памятников, другое - указать) не требуется;

4.4.3. техническая экспертиза; разработка проектно-сметной документации не требуется;

4.4.4. согласование с вышестоящей организацией (собственником объекта) требуется;

4.4.5. согласование с общественными организациями инвалидов (не требуется);

4.4.6. другое _____

заключение уполномоченной организации о состоянии доступности объекта (наименование документа и выдавшей его организации, дата), не имеем

4.5. Информация размещена (обновлена) на Карте доступности субъекта РФ дата _____

(наименование сайта, портала)

УТВЕРЖДАЮ
Начальник Управления
образования Администрации
Дальнегорского городского
округа А.М. Аверьянова

« ____ » _____ 20__ г

**АКТ ОБСЛЕДОВАНИЯ
объекта социальной инфраструктуры
К ПАСПОРТУ ДОСТУПНОСТИ ОСИ
№ 1**

г. Дальнегорск Приморского края

Наименование территориального образования субъекта РФ

« ____ » _____ 20__ г.

1.1. Наименование(вид) объекта муниципальное дошкольное образовательное бюджетное учреждение «Детский сад общеразвивающего вида №5» г. Дальнегорска с. Краснореченский

1.2. Адрес объекта 692438 Приморский край, г. Дальнегорск, с.Краснореченский ул. Октябрьская 17а

1.3. Сведения о размещении объекта:

- отдельно стоящее здание, 2 этажа 3257,2 кв.м

- наличие прилегающего земельного участка (да, нет); 9482 кв.м

1.4. Год постройки здания: 1988, последнего текущего ремонта: 2014 год

1.5. Дата предстоящих плановых ремонтных работ: текущий ремонт в 2015 году

сведения об организации, расположенной на объекте

1.6. Название организации (учреждения), (полное юридическое наименование – согласно Уставу, краткое наименование) муниципальное дошкольное образовательное бюджетное учреждение «Детский сад общеразвивающего вида №5» г. Дальнегорска с. Краснореченский

1.7. Юридический адрес организации (учреждения) 692438 Приморский край, г. Дальнегорск, с.Краснореченский ул. Октябрьская 17а

1.8. Основание для пользования объектом оперативное управление

1.9. Форма собственности муниципальная.

1.10. Территориальная принадлежность муниципальная.

1.11. Вышестоящая организация (наименование) Управление Образования Администрации Дальнегорского городского округа

1.12. Адрес вышестоящей организации, другие координаты Проспект 50 лет Октября дом 11 тел./факс: 3-27-00 e-mail: dalnegorsk-uo@yandex.ru

2. Характеристика деятельности организации на объекте (по обслуживанию населения)

2.1 Сфера деятельности (здравоохранение, образование, социальная защита, физическая культура и спорт, культура, связь и информация, транспорт, жилой фонд, потребительский рынок и сфера услуг, другое)

Дошкольное образование

2.2 Виды оказываемых услуг: реализация основной общеобразовательной программы дошкольного образования в группах общеразвивающей направленности с приоритетным осуществлением деятельности по развитию детей художественно-эстетическому и физкультурно-спортивному направлению.

2.3 Форма оказания услуг: на объекте.

2.4 Категории обслуживаемого населения по возрасту: все возрастные категории.

2.5 Категории обслуживаемых инвалидов: инвалиды, передвигающиеся на коляске, инвалиды с нарушениями опорно-двигательного аппарата; нарушениями зрения, нарушениями слуха, нарушениями умственного развития – нет.

2.6 Плановая мощность: посещаемость (количество обслуживаемых в день) 104 воспитанников, вместимость 210 воспитанников, пропускная способность 260 человек.

2.7 Участие в исполнении ИПР инвалида, ребенка-инвалида да

3. Состояние доступности объекта

3.1 Путь следования к объекту пассажирским транспортом

(описать маршрут движения с использованием пассажирского транспорта) пригородный автобус с г. Дальнегорска №102 с периодичностью 1 час.

наличие адаптированного пассажирского транспорта к объекту отсутствует

3.2 Путь к объекту от ближайшей остановки пассажирского транспорта:

3.2.1 расстояние до объекта от остановки транспорта 100м.

3.2.2 время движения (пешком) 5 мин.

3.2.3 наличие выделенного от проезжей части пешеходного пути да

3.2.4 Перекрестки: нерегулируемые - да

3.2.5 Информация на пути следования к объекту: нет

3.2.6 Перепады высоты на пути: нет

3.3 Организация доступности объекта для инвалидов – форма обслуживания*

№№ п/п	Категория инвалидов (вид нарушения)	Вариант организации доступности объекта (формы обслуживания)*
1.	Все категории инвалидов и МГН	ДУ
	<i>в том числе инвалиды:</i>	
2	передвигающиеся на креслах-колясках	ДУ
3	с нарушениями опорно-двигательного аппарата	ВНД
4	с нарушениями зрения	ДУ
5	с нарушениями слуха	ДУ
6	с нарушениями умственного развития	ДУ

* - указывается один из вариантов: «А», «Б», «ДУ», «ВНД»:

«А» - доступность всех зон и помещений (универсальная);

«Б» - выделены для обслуживания инвалидов специальные участки и помещения;

«ДУ» - обеспечена условная доступность: помощь сотрудника организации, либо услуги предоставляются на дому или дистанционно;

«ВНД» - доступность не организована (временно недоступно).

3.4 Состояние доступности основных структурно-функциональных зон

№ п \п	Основные структурно-функциональные зоны	Состояние доступности, в том числе для основных категорий инвалидов**
1	Территория, прилегающая к зданию (участок)	ДП-В
2	Вход (входы) в здание	ДУ
3	Путь (пути) движения внутри здания (в т.ч. пути эвакуации)	ДУ
4	Зона целевого назначения здания (целевого посещения объекта)	ДУ
5	Санитарно-гигиенические помещения	ДУ
6	Система информации и связи (на всех зонах)	ДУ
7	Пути движения к объекту (от остановки транспорта)	ДУ

** Указывается: ДП-В - доступно полностью всем; ДП-И (К, О, С, Г, У) – доступно полностью избирательно (указать категории инвалидов); ДЧ-В - доступно частично всем; ДЧ-И (К, О, С, Г, У) – доступно частично избирательно (указать категории инвалидов); ДУ - доступно условно, ВНД – временно недоступно

3.5. ИТОГОВОЕ ЗАКЛЮЧЕНИЕ о состоянии доступности ОСИ: ОСИ доступно словно (К,О,С,Г,У). Пути движения внутри здания (в т.ч. пути эвакуации, зона целевого назначения, система информирования и связи) необходимо оснастить техническими средствами.

4. Управленческое решение

1. Рекомендации по адаптации основных структурных элементов объекта

№	Основные структурно-функциональные зоны объекта	Рекомендации по адаптации объекта(вид работы)*
1	Территория, прилегающая к зданию (участок)	индивидуальное решение с ТСР
2	Вход (входы) в здание	индивидуальное решение с ТСР
3	Путь (пути) движения внутри здания (в т.ч. пути эвакуации)	индивидуальное решение с ТСР
4	Зона целевого назначения здания (целевого посещения объекта)	индивидуальное решение с ТСР
5	Санитарно-гигиенические помещения	текущий ремонт
6	Система информации на объекте (на всех зонах)	индивидуальное решение с ТСР
7	Пути движения к объекту (от остановки транспорта)	индивидуальное решение с ТСР
8	Все зоны и участки	индивидуальное решение с ТСР, текущий ремонт

- указывается один из вариантов (видов работ): не нуждается; ремонт (текущий, капитальный); индивидуальное решение с ТСР; технические решения невозможны – организация альтернативной формы обслуживания

2. Период проведения работ до 2020 года

(указывается наименование документа: программы, плана)

3. Ожидаемый результат (по состоянию доступности) после выполнения работ по адаптации повышение социально условной доступности объекта

оценка результата исполнения программы, плана (по состоянию доступности)

4. Для принятия решения требуется, не требуется (нужное подчеркнуть):

4.1. согласование на Комиссии не требуется:

наименование Комиссии по координации деятельности в сфере обеспечения доступной среды жизнедеятельности для инвалидов и других МГН)

4.2. согласование работ с надзорными органами (в сфере проектирования и строительства, архитектуры, охраны памятников, другое - указать) не требуется:

4.3. техническая экспертиза; разработка проектно-сметной документации не требуется:

4.4. согласование с вышестоящей организацией (собственником объекта) требуется:

4.5. согласование с общественными организациями инвалидов (не требуется):

4.6. другое _____

включение уполномоченной организации о состоянии доступности объекта (наименование документа и выдавшей его организации, дата), не имеем

4.5. Информация размещена (обновлена) на Карте доступности субъекта РФ дата _____

(наименование сайта, портала)

5. Особые отметки

ПРИЛОЖЕНИЯ:

Результаты обследования:

- | | |
|--------------------|---------|
| 1. План территории | на 1 л. |
| 2. План 1 этаж | на 1 л. |
| 3. План 2 этаж | на 1 л. |
| 4. План подвала | на 1 л. |

Регистрация права собственности

на 1 л.

результаты фотофиксации на объекте: МДОБУ «Детский сад общеразвивающего вида №5» на

этажный план, выписка из технического паспорта, выписка № _____ Единого государственного реестра объектов градостроительной деятельности от _____ на _____ л. и другое (в том числе дополнительная информация о путях движения к объекту)

руководитель рабочей группы
ведущий МДОБУ «Детский сад
общеразвивающего вида №5»

Моторина Н.В.

(Должность, Ф.И.О.)



(Подпись)

Члены рабочей группы:

Завхоз Е.В. Семилетова

(Должность, Ф.И.О.)



(Подпись)

В том числе:

Председатель общества инвалидов г. Дальнегорск

Приморской краевой организации ВОИ В.В. Тищенко.

(Должность, Ф.И.О.)

(Подпись)

Управленческое решение согласовано « _____ » _____ 20__ г. (протокол № _____)

Комиссией (название) не требуется

I Результаты обследования:

1. Территории, прилегающей к зданию (участка)

муниципальное дошкольное образовательное бюджетное учреждение «Детский сад общеразвивающего вида №5» г. Дальнегорска с. Краснореченский 692438, г. Дальнегорск, с. Краснореченский, ул. Октябрьская 17а
Наименование объекта, адрес

№ /п	Наименование функционально-планировочного элемента	Наличие элемента			Выявленные нарушения и замечания		Работы по адаптации объектов	
		есть/нет	№ на плане	№ фото	Содержание	Значимо для инвалида (категория)	Содержание	Виды работ
1	Вход (входы) на территорию	Есть		1				
2	Путь (пути) движения на территории	Есть		2,13				
3	Лестница (наружная)	Есть		3				
4	Пандус (наружный)	Нет						
5	Автостоянка и парковка	Нет						
	ОБЩИЕ требования к зоне							

II Заключение по зоне:

Наименование структурно-функциональной зоны	Состояние доступности* (к пункту 3.4 Акта обследования ОСИ)	Приложение		Рекомендации по адаптации (вид работы)** к пункту 4.1 Акта обследования ОСИ
		№ на плане	№ фото	
Территория, прилегающая к зданию	ДЧ-В			

* указывается: ДП-В - доступно полностью всем; ДП-И (К, О, С, Г, У) – доступно полностью избирательно (указать категории инвалидов); ДЧ-В - доступно частично всем; ДЧ-И (К, О, С, Г, У) – доступно частично избирательно (указать категории инвалидов); ДУ - доступно условно, ВНД - недоступно

**указывается один из вариантов: не нуждается; ремонт (текущий, капитальный); индивидуальное решение с ТСР; технические решения невозможны – организация альтернативной формы обслуживания

Комментарий к заключению: не требуется

I Результаты обследования:

2. Входа (входов) в здание

муниципальное дошкольное образовательное бюджетное учреждение «Детский сад
общеразвивающего вида №5» г. Дальнегорска с. Краснореченский 692438, г. Дальнегорск,
с. Краснореченский, ул. Октябрьская 17а

Наименование объекта, адрес

№ п/п	Наименование функционально-планировочного элемента	Наличие элемента			Выявленные нарушения и замечания		Работы по адаптации объектов	
		есть/нет	№ на плане	№ фото	Содержание	Значимо для инвалида (категория)	Содержание	Виды работ
1	Лестница (наружная)	Есть		3				
2	Пандус (наружный)	Нет						
3	Входная площадка (перед дверью)	Есть		4				
4	Дверь (входная)	Есть		4				
5	Тамбур	Есть						
	ОБЩИЕ требования к зоне				Отсутствуют направляющие поручни. 2. Отсутствуют звуковые ориентиры. 3. На путях движения отсутствует разметка краской 4. Отсутствуют тактильные указатели			

III Заключение по зоне:

Наименование структурно-функциональной зоны	Состояние доступности* (к пункту 3.4 Акта обследования ОСИ)	Приложение		Рекомендации по адаптации (вид работы)** к пункту 4.1 Акта обследования ОСИ
		№ на плане	№ фото	
Вход в здание	ДЧ-В			

* указывается: ДП-В - доступно полностью всем; ДП-И (К, О, С, Г, У) – доступно полностью избирательно (указать категории инвалидов); ДЧ-В - доступно частично всем; ДЧ-И (К, О, С, Г, У) – доступно частично избирательно (указать категории инвалидов); ДУ - доступно условно, ВНД - недоступно

**указывается один из вариантов: не нуждается; ремонт (текущий, капитальный); индивидуальное решение с ТСР; технические решения невозможны – организация альтернативной формы обслуживания

Комментарий к заключению:

I Результаты обследования:

3. Пути (путей) движения внутри здания (в т.ч. путей эвакуации)

муниципальное дошкольное образовательное бюджетное учреждение «Детский сад общеразвивающего вида №5» г. Дальнегорска с. Краснореченский 692438, г. Дальнегорск,

с.Краснореченский, ул. Октябрьская 17а

Наименование объекта, адрес

№ п/п	Наименование функционально-планировочного элемента	Наличие элемента			Выявленные нарушения и замечания		Работы по адаптации объектов	
		есть/нет	№ на плане	№ фото	Содержание	Значимо для инвалида (категория)	Содержание	Виды работ
1	Коридор (вестибюль, зона ожидания, галерея, балкон)	Есть		5	1.Отсутствуют направляющие поручни. 2.Отсутствуют звуковые ориентиры.	Все		
2	Лестница (внутри здания)	Есть		6	1.Отсутствуют тактильные указатели. 2. Не нанесена яркая контрастная маркировка. 3. Отсутствуют направляющие поручни	Все		
3	Пандус (внутри здания)	Нет						
4	Лифт пассажирский (или подъемник)	Нет						
5	Дверь	Есть		7	не выявлены	Все		
6	Пути эвакуации (в т.ч. зоны безопасности)	Есть		8				
	ОБЩИЕ требования к зоне				1.Отсутствуют направляющие поручни. 2.Отсутствуют звуковые ориентиры. 3.На путях движения отсутствует разметка краской 4. Отсутствуют тактильные указатели			

III Заключение по зоне:

Наименование структурно-функциональной зоны	Состояние доступности* (к пункту 3.4 Акта обследования ОСИ)	Приложение		Рекомендации по адаптации (вид работы)** к пункту 4.1 Акта обследования ОСИ
		№ на плане	№ фото	
Пути движения внутри здания в т.ч. эвакуационные	ДЧ-В			

* указывается: **ДП-В** - доступно полностью всем; **ДП-И** (К, О, С, Г, У) – доступно полностью избирательно (указать категории инвалидов); **ДЧ-В** - доступно частично всем; **ДЧ-И** (К, О, С, Г, У) – доступно частично избирательно (указать категории инвалидов); **ДУ** - доступно условно, **ВНД** - недоступно

**указывается один из вариантов: не нуждается; ремонт (текущий, капитальный); индивидуальное решение с ТСП; технические решения невозможны – организация альтернативной формы обслуживания

Комментарий к заключению: для обеспечения беспрепятственного движения в здании требуется установка направляющих поручней, нанесение контрастной маркировки на лестнице и установка звуковых ориентиров.

I Результаты обследования:

4. Зоны целевого назначения здания (целевого посещения объекта)

Вариант I – зона обслуживания инвалидов

муниципальное дошкольное образовательное бюджетное учреждение «Детский сад общеразвивающего вида №5» г. Дальнегорска с. Краснореченский 692438, г. Дальнегорск, с. Краснореченский, ул. Октябрьская 17а

Наименование объекта, адрес

№ п/п	Наименование функционально-планировочного элемента	Наличие элемента			Выявленные нарушения и замечания		Работы по адаптации объектов	
		есть/нет	№ на плане	№ фото	Содержание	Значимо для инвалида (категория)	Содержание	Виды работ
4.1	Кабинетная форма обслуживания	Есть		9	не выявлены			
4.2	Зальная форма обслуживания	Есть		10				
4.3	Прилавочная форма обслуживания	Нет						
4.4	Форма обслуживания с перемещением по маршруту	Нет						
4.5	Кабина индивидуального обслуживания	Нет						
	ОБЩИЕ требования к зоне							

II Заключение по зоне:

Наименование структурно-функциональной зоны	Состояние доступности* (к пункту 3.4 Акта обследования ОСИ)	Приложение		Рекомендации по адаптации (вид работы)** к пункту 4.1 Акта обследования ОСИ
		№ на плане	№ фото	
Зона обслуживания инвалидов	ДП-И			Не нуждается

* указывается: ДП-В - доступно полностью всем; ДП-И (К, О, С, Г, У) – доступно полностью избирательно (указать категории инвалидов); ДЧ-В - доступно частично всем; ДЧ-И (К, О, С, Г, У) – доступно частично избирательно (указать категории инвалидов); ДУ - доступно условно, ВНД - недоступно

**указывается один из вариантов: не нуждается; ремонт (текущий, капитальный); индивидуальное решение с ТСР; технические решения невозможны – организация альтернативной формы обслуживания

Комментарий к заключению: не требуется

I Результаты обследования:

4. Зоны целевого назначения здания (целевого посещения объекта)

Вариант II – места приложения труда

Наименование функционально-планировочного элемента	Наличие элемента			Выявленные нарушения и замечания		Работы по адаптации объектов	
	есть/нет	№ на плане	№ фото	Содержание	Значимо для инвалида (категория)	Содержание	Виды работ
Место приложения труда	нет						

II Заключение по зоне:

Наименование структурно-функциональной зоны	Состояние доступности* (к пункту 3.4 Акта обследования ОСИ)	Приложение		Рекомендации по адаптации (вид работы)** к пункту 4.1 Акта обследования ОСИ
		№ на плане	№ фото	
нет	нет			

* указывается: **ДП-В** - доступно полностью всем; **ДП-И** (К, О, С, Г, У) – доступно полностью избирательно (указать категории инвалидов); **ДЧ-В** - доступно частично всем; **ДЧ-И** (К, О, С, Г, У) – доступно частично избирательно (указать категории инвалидов); **ДУ** - доступно условно, **ВНД** - недоступно

**указывается один из вариантов: не нуждается; ремонт (текущий, капитальный); индивидуальное решение с ТСР; технические решения невозможны – организация альтернативной формы обслуживания

Комментарий к заключению: не требуется.

I Результаты обследования:

**4. Зоны целевого назначения здания (целевого посещения объекта)
Вариант III – жилые помещения**

Наименование функционально-планировочного элемента	Наличие элемента			Выявленные нарушения и замечания		Работы по адаптации объектов	
	есть/нет	№ на плане	№ фото	Содержание	Значимо для инвалида (категория)	Содержание	Виды работ
Жилые помещения	нет						

II Заключение по зоне:

Наименование структурно-функциональной зоны	Состояние доступности* (к пункту 3.4 Акта обследования ОСИ)	Приложение		Рекомендации по адаптации (вид работы)** к пункту 4.1 Акта обследования ОСИ
		№ на плане	№ фото	
нет	нет			

* указывается: **ДП-В** - доступно полностью всем; **ДП-И** (К, О, С, Г, У) – доступно полностью избирательно (указать категории инвалидов); **ДЧ-В** - доступно частично всем; **ДЧ-И** (К, О, С, Г, У) – доступно частично избирательно (указать категории инвалидов); **ДУ** - доступно условно, **ВНД** - недоступно

** указывается один из вариантов: не нуждается; ремонт (текущий, капитальный); индивидуальное решение с ТСР; технические решения невозможны – организация альтернативной формы обслуживания

Комментарий к заключению: не требуется.

I Результаты обследования:

5. Санитарно-гигиенических помещений

муниципальное дошкольное образовательное бюджетное учреждение «Детский сад
общеразвивающего вида №5» г. Дальнегорска с. Краснореченский 692438, г. Дальнегорск,

с. Краснореченский, ул. Октябрьская 17а

Наименование объекта, адрес

№ п/п	Наименование функционально-планировочного элемента	Наличие элемента			Выявленные нарушения и замечания		Работы по адаптации объектов	
		есть/нет	№ на плане	№ фото	Содержание	Значимо для инвалида (категория)	Содержание	Виды работ
5.1	Туалетная комната	есть		11	Отсутствуют поручни, крючки, ширина дверного проема менее 90 см, отсутствует кнопка вызова персонала и информационное световое табло.			
5.2	Душевая/ ванная комната	Есть		12	Отсутствуют поручни, крючки, ширина дверного проема менее 90 см, отсутствует кнопка вызова персонала и информационное световое табло.			
5.3	Бытовая комната (гардеробная)	Нет			Отсутствуют поручни, крючки, ширина дверного проема менее 90 см, отсутствует кнопка вызова персонала и информационное световое табло.			
	ОБЩИЕ требования к зоне				Отсутствуют поручни, крючки, ширина дверного проема менее 90 см, отсутствует кнопка вызова персонала и информационное световое табло.			

III Заключение по зоне:

Наименование структурно-функциональной зоны	Состояние доступности* (к пункту 3.4 Акта обследования ОСИ)	Приложение		Рекомендации по адаптации (вид работы)** к пункту 4.1 Акта обследования ОСИ
		№ на плане	№ фото	
Туалетная комната	ВНД			Установить кнопку вызова, поручни, крючки, расширить дверной проем

* указывается: **ДП-В** - доступно полностью всем; **ДП-И** (К, О, С, Г, У) – доступно полностью избирательно (указать категории инвалидов); **ДЧ-В** - доступно частично всем; **ДЧ-И** (К, О, С, Г, У) – доступно частично избирательно (указать категории инвалидов); **ДУ** - доступно условно, **ВНД** - недоступно

**указывается один из вариантов: не нуждается; ремонт (текущий, капитальный); индивидуальное решение с ТСР; технические решения невозможны – организация альтернативной формы обслуживания

Комментарий к заключению: отсутствуют технические возможности для расширения дверного проема.

I Результаты обследования:

6. Системы информации на объекте

муниципальное дошкольное образовательное бюджетное учреждение «Детский сад общеразвивающего вида №5» г. Дальнегорска с. Краснореченский 692438, г. Дальнегорск, с. Краснореченский, ул. Октябрьская 17а
Наименование объекта, адрес

№ п/п	Наименование функционально-планировочного элемента	Наличие элемента			Выявленные нарушения и замечания		Работы по адаптации объектов	
		есть/нет	№ на плане	№ фото	Содержание	Значимо для инвалида (категория)	Содержание	Виды работ
6.1	Визуальные средства	Нет			Отсутствуют световые средства информации и сигнализации об опасности, тактильные средства на путях движения		Установка световых средств информации и сигнализации об опасности, тактильные средства на путях движения инвалидов	Текущий ремонт
6.2	Акустические средства	Нет			Отсутствуют акустический средства в местах движения и получения услуги		Установка акустических средств информации и сигнализации об опасности,	
6.3	Тактильные средства	Нет			Отсутствуют тактильные средства в местах движения и получения услуги		Разместить тактильные средства в местах движения и получения услуги	
	ОБЩИЕ требования к зоне				Системы средств информации и сигнализации об опасности, размещаемые в помещениях, предназначенных для пребывания всех категорий инвалидов и на путях их движения, д.б. комплексными и предусматривать визуальную, звуковую и тактильную информацию с указанием движения и получения мест услуги.			

III Заключение по зоне:

Наименование структурно-функциональной зоны	Состояние доступности* (к пункту 3.4 Акта обследования ОСИ)	Приложение		Рекомендации по адаптации (вид работы)** к пункту 4.1 Акта обследования ОСИ
		№ на плане	№ фото	

Системы информации на объекте	ВНД			Текущий ремонт
-------------------------------	-----	--	--	----------------

* указывается: **ДП-В** - доступно полностью всем; **ДП-И** (К, О, С, Г, У) - доступно полностью избирательно (указать категории инвалидов); **ДЧ-В** - доступно частично всем; **ДЧ-И** (К, О, С, Г, У) - доступно частично избирательно (указать категории инвалидов); **ДУ** - доступно условно, **ВНД** - недоступно

**указывается один из вариантов: не нуждается; ремонт (текущий, капитальный); индивидуальное решение с ТСР; технические решения невозможны - организация альтернативной формы обслуживания

Комментарий к заключению: при проведении запланированных мероприятий, информация на объекте будет доступна для всех категорий инвалидов.

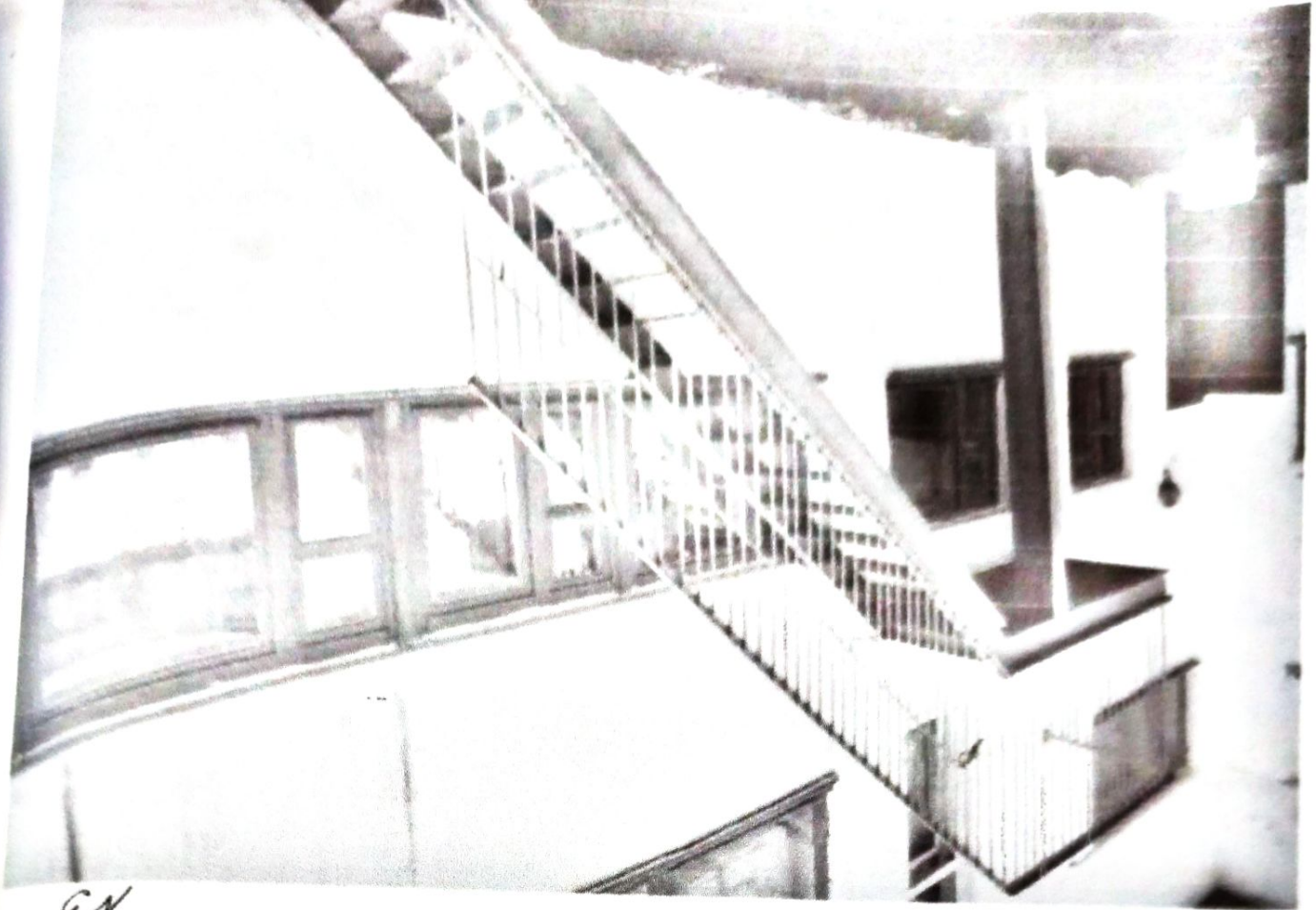
N1



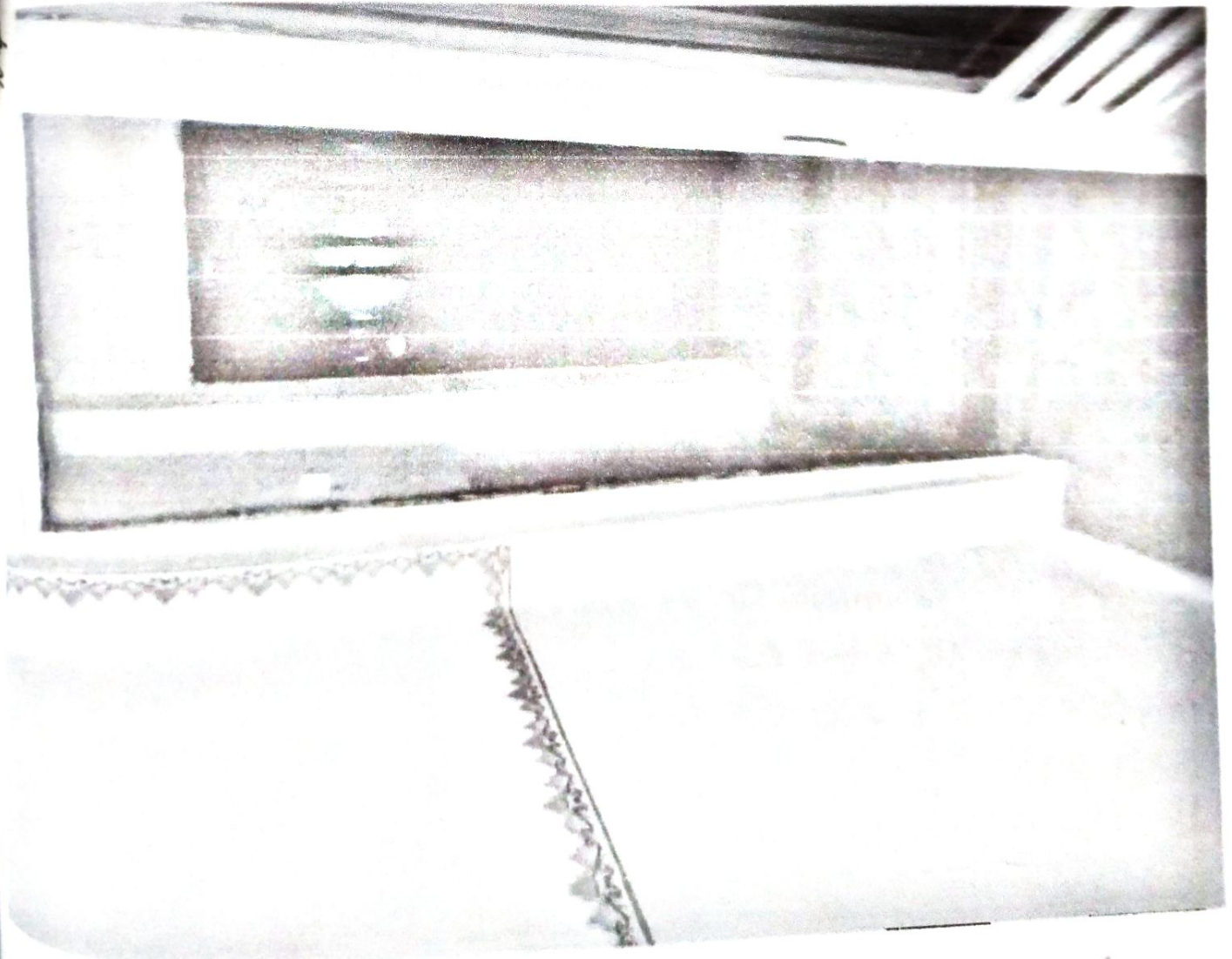
N2

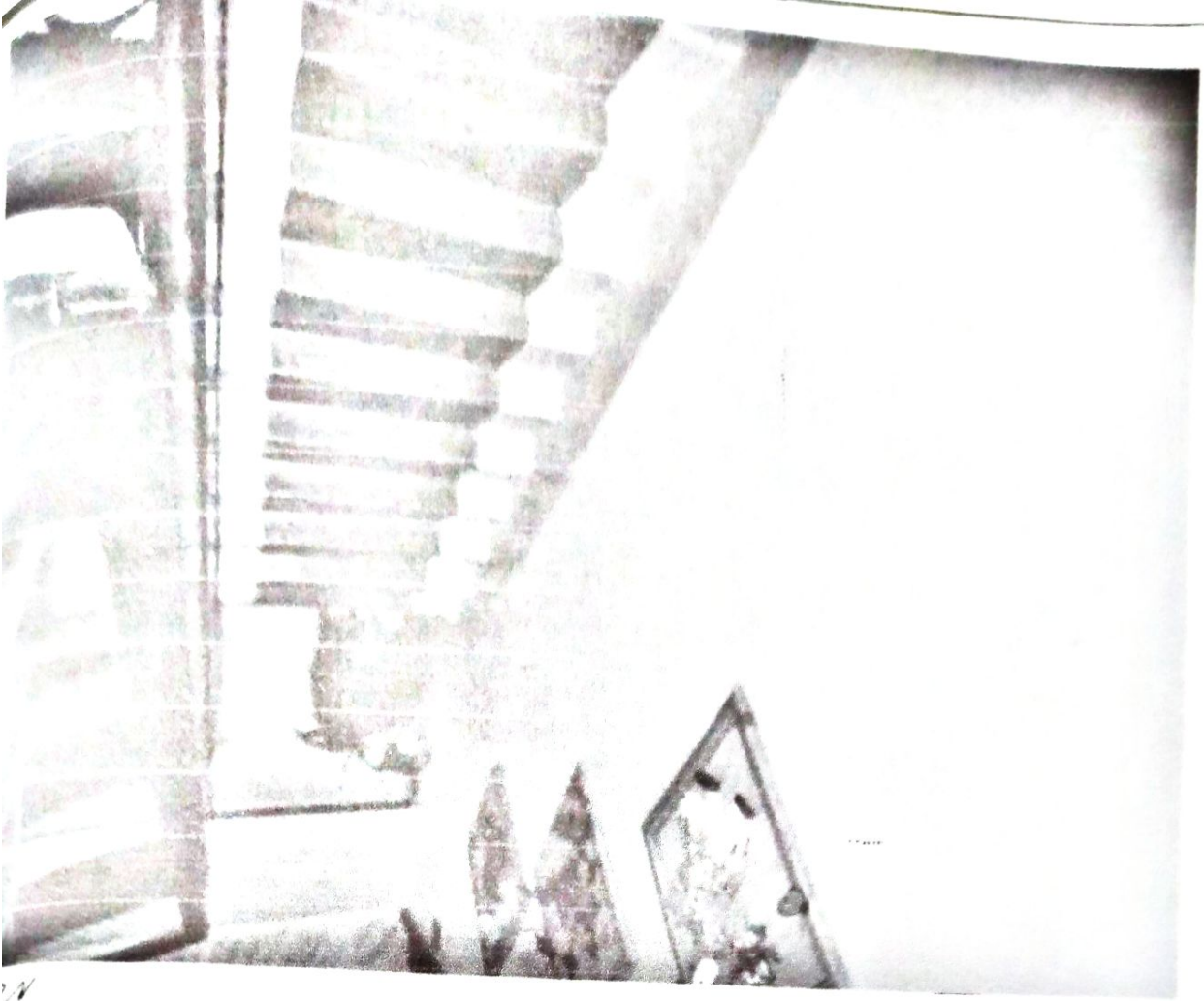




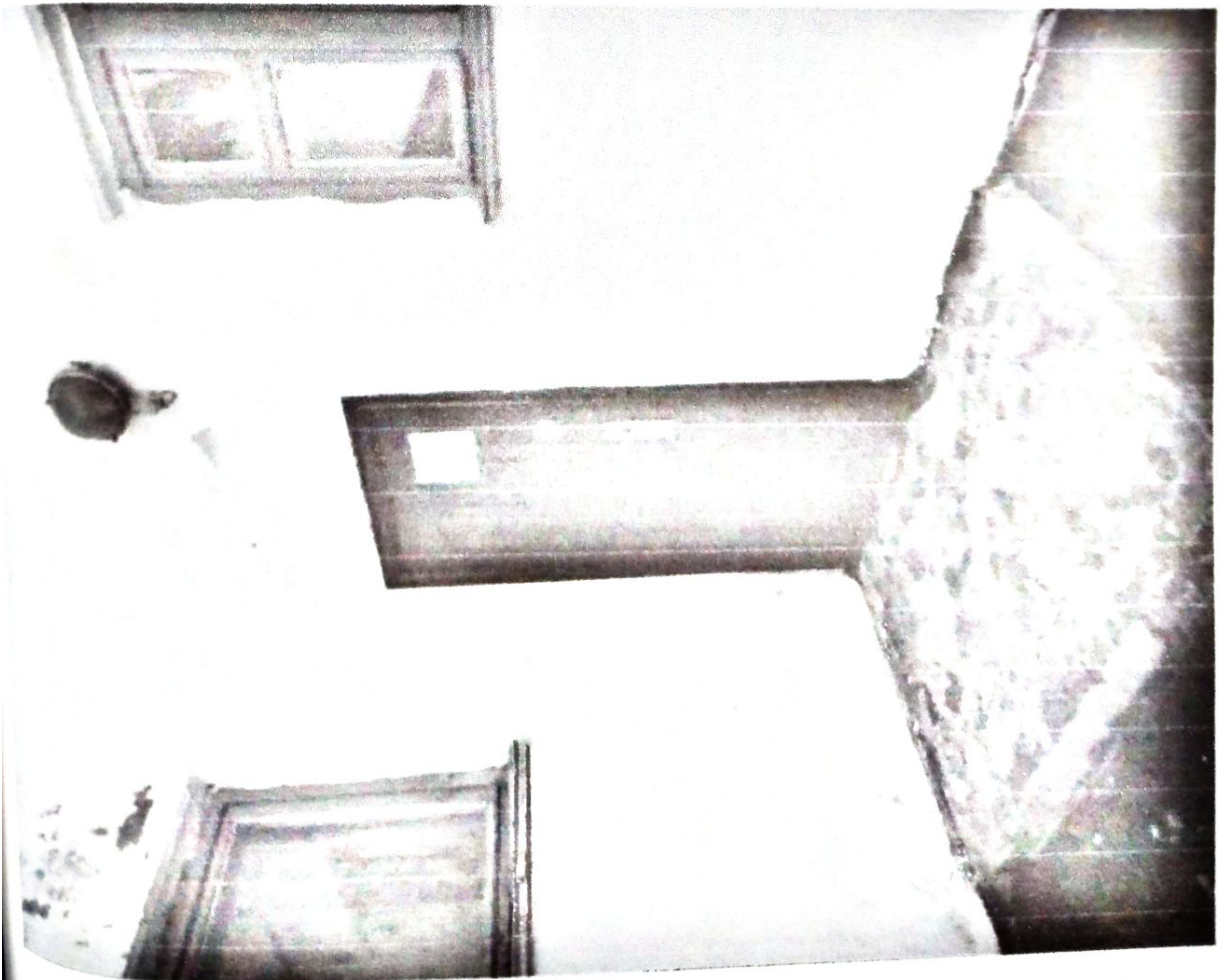


EN

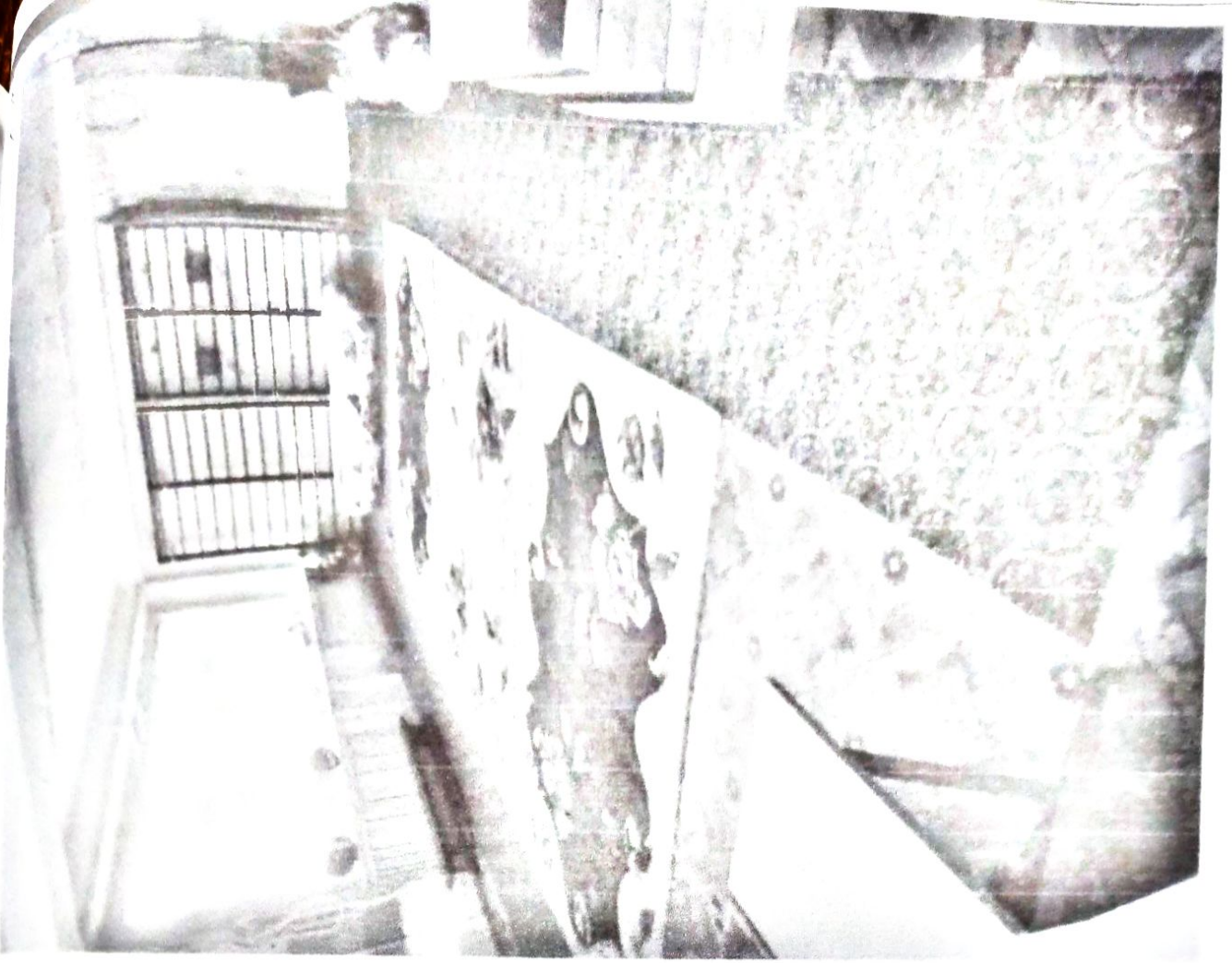




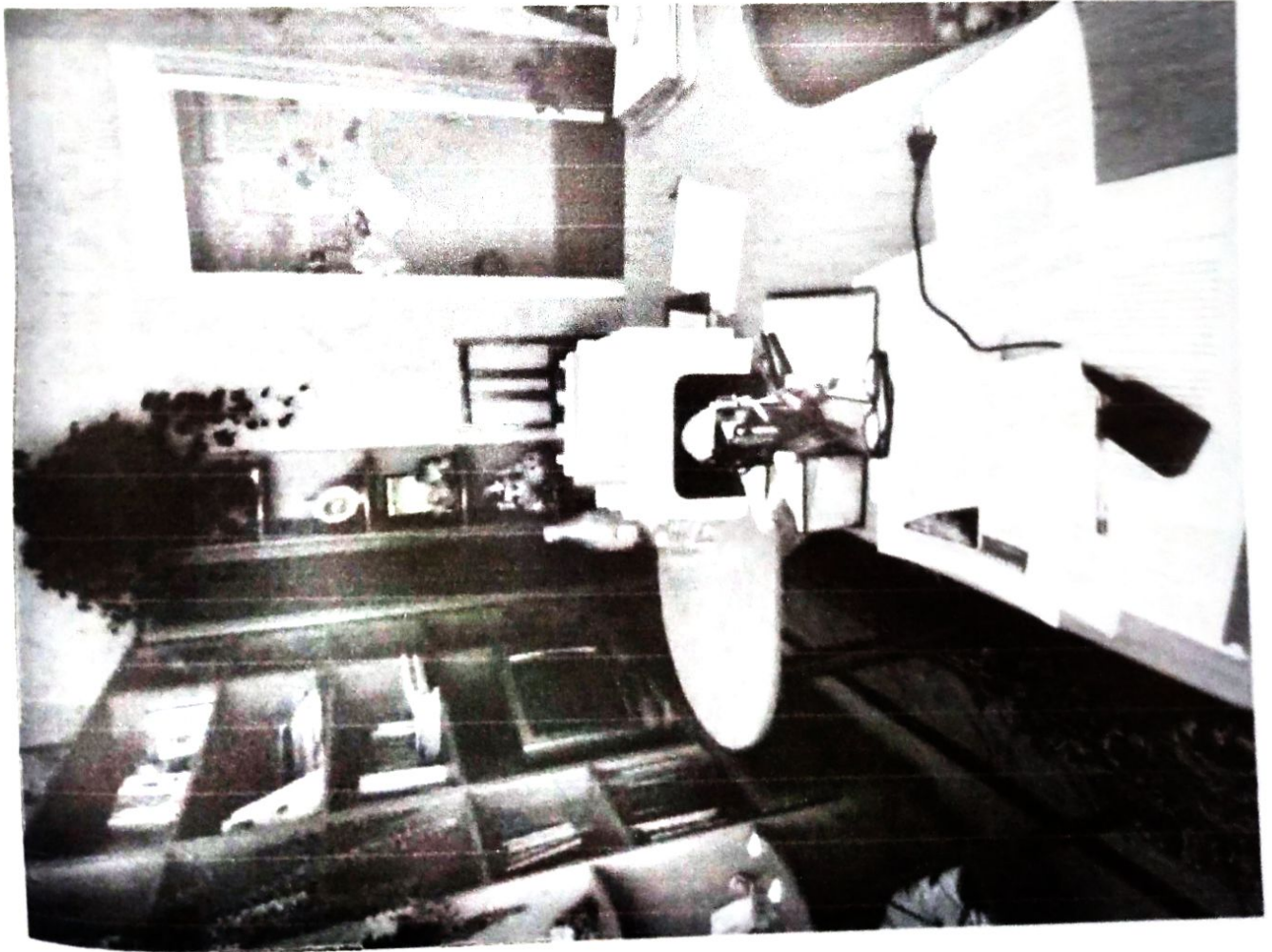
24

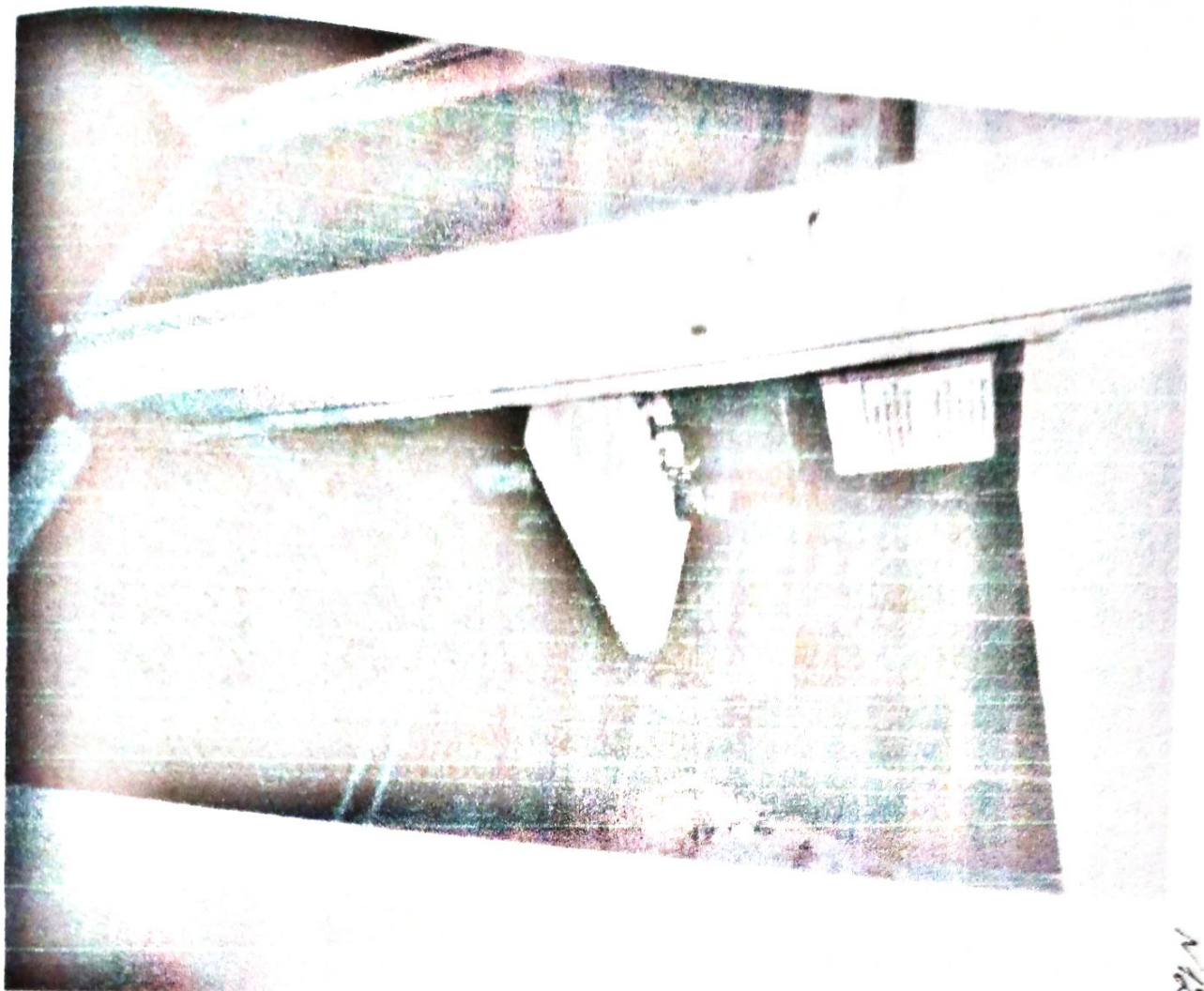


49

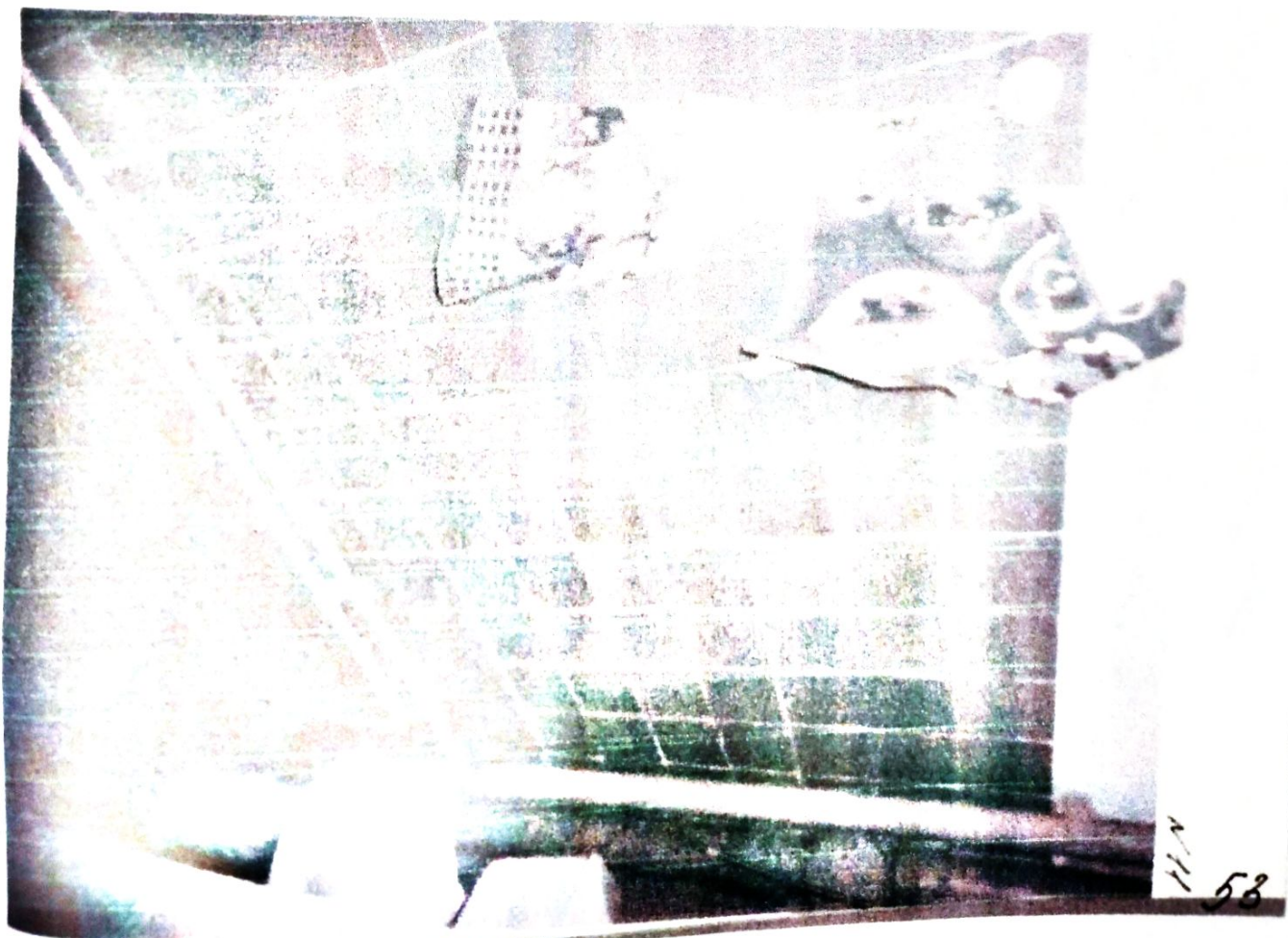


69





112



112
58

Прошито, пронумеровано и
скреплено печатью

на 53

ПАМЯТНИК

листах

(Подпись)

В.В. Козлов

